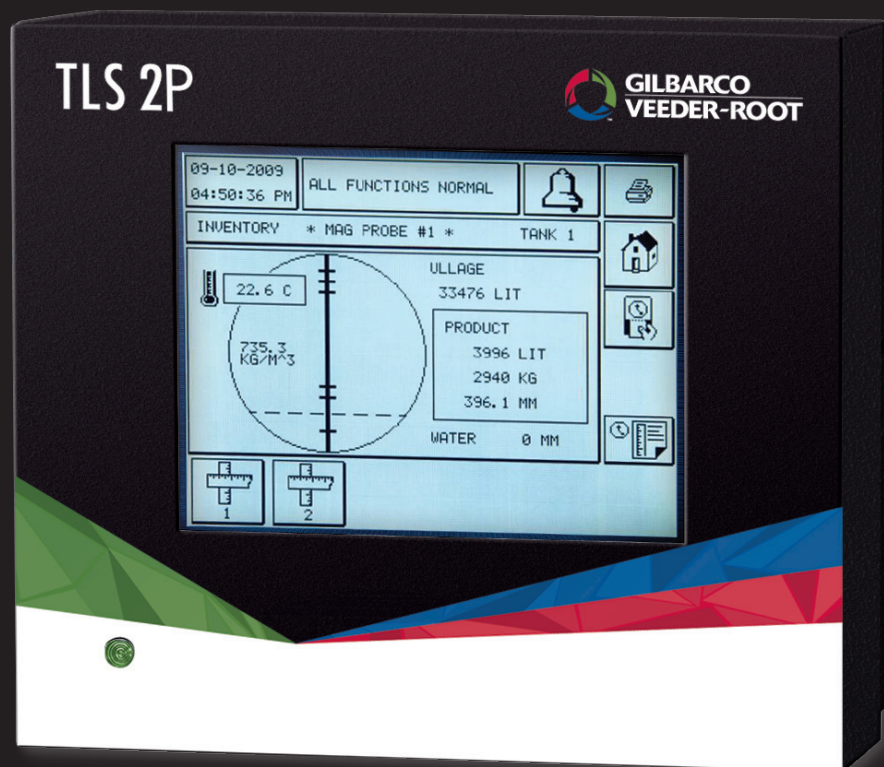


# TLS-2 UND TLS 2P

## Umfassende Bestandskontrolle durch einfache Touchscreen-Bedienung

- > Automatisierte Kontrolle der Nassbestände
- > Management Informationen
- > Optimierte Integration in den Anlagenbetrieb
- > Liefererkennung bei Stromausfall
- > Identifizierung der Kraftstoffqualität
- > Vorhandene Anschlüsse
- > Fernüberwachung
- > Web-Schnittstelle und erweiterte Kommunikationsmöglichkeiten
- > Leckerkennung
- > Weitreichende Anwendbarkeit



# Warum TLS-2 und TLS 2P

## Umfassende Bestandskontrolle durch einfache Touchscreen-Bedienung

### Automatisierte Kontrolle der Nassbestände

Die TLS 2-Serie bietet Tankstellenbetreibern alles für die Kraftstoffbestandsverwaltung in einem kompakten und erschwinglichen Paket. Stetige Bestandsüberwachung, automatische Tankinhaltsmeldungen sowie eine intuitive Bedienung nehmen die Mühen und Unsicherheiten aus der Kontrolle des Kraftstoffvorrats. Durch die einfache Menüführung des Touchscreen stehen Ihnen die wichtigsten Daten und Zahlen quasi per Fingerdruck zur Verfügung.

### Management Informationen

Detaillierte Kraftstoffbestand Informationen werden für alle Behälter grafisch angezeigt. Zusätzliche Anwendermenüs zu Liefer-, Alarm-, Installations-, und Umweltdaten sind über den Hauptbildschirm leicht abrufbar. Die letzten 10 Kraftstofflieferungen werden fortlaufend gespeichert für einen einfachen Liefernachweis.

### Optimierte Integration in den Anlagenbetrieb

Die Funktion flexibler Schichtabschluss beinhaltet sowohl einen zeitlich festgelegten Schichtabschluss als auch einen manuellen. Die kürzlich hinzugefügte Funktion ‚Manueller Schichtabschluss‘ ermöglicht den Anlagebetreibern das manuelle Schließen einer Schicht pro Tank, ohne dadurch den Betrieb der anderen Tanks zu stören. Der TLS 2P bietet nun eine hohe Flexibilität und Präzision bei der Schichtverwaltung der Station. Die Funktion Benutzerdefinierte Bestands-Momentaufnahme ermöglicht den Anlagebetreibern die Speicherung von bis zu 72 Bestandsprotokollen zur Vermeidung von plötzlichem Datenverlust. Dies hilft der Zentrale, das Kraftstoff-Liefer-Management jeder Anlage in einem Netzwerk zu optimieren.

### Liefererkennung bei Stromausfall

Die Funktion Lieferung bei Stromausfall erkennt, protokolliert und speichert automatisch alle Lieferungen, die sich während eines Stromausfalls ereignen. Wenn der Strom wieder da ist, kann die Konsole die Bestandserhöhung erfassen.

### Identifizierung der Kraftstoffqualität

Die Dichte-/Massenmessung ist eine Funktion der Dichtesonde MAG D. Bei Kombination mit der TLS 2P kann die Sonde kontinuierlich die behälterinterne Kraftstoffdichte überprüfen (Spannweite der Dichtigkeit: 690-900kg/m<sup>3</sup>) bei einer Präzision von +/- 2.0 kg/m<sup>3</sup>.

### Vorhandene Anschlüsse

Ein hohes Maß an Konnektivität ist aufgrund der vorhandenen Eingänge gegeben. Diese ermöglichen den Anschluss an POS oder BOS Systeme, die Fernanzeige für die Fahrer und einen seriellen Drucker. Optionale GSM- und Festnetzmodems ermöglichen zudem die Fernüberwachung der TLS 2 Systeme.

### Fernüberwachung

Bei Verwendung von Inform™ Fernabfrage Software können verschiedene Stationen von einem zentralen Ort aus verwaltet werden. TLS-Alarme können so programmiert werden, dass bei einer Störung ein Anruf mit automatischer Meldung der Situation und der Notwendigkeit eines sofortigen Einsatzes erfolgt, wie z.B. bei niedrigen Kraftstoffbeständen oder -Wassereintritt. Ferndiagnosen ermöglichen darüber hinaus eine schnellere und kostengünstigere Wartung.

### Web-Schnittstelle und erweiterte Kommunikationsmöglichkeiten

Die Funktionen TLS 2P Web-Schnittstelle und Email-Mitteilung ermöglichen den Anlagenbesitzern, per Fernzugriff die Übersicht über ihr Geschäft zu behalten. Die Eigentümer können dank zeitnaher Meldungen sofortige Maßnahmen einleiten.

Ein interner Ethernet-Anschluss erlaubt eine nahtlose Integration des TLS 2P in alle LAN- oder WAN-Systeme. Die TLS 2P Konsole unterstützt weiterhin das dynamische TCP/IP. Dieses eignet sich ideal für Kunden, die lediglich über eine begrenzte Anzahl festgelegter, ihren Anlagen zugeordneter IP-Adressen verfügen.

Drei serielle Anschlüsse und ein USB-Anschluss sind nun gleichzeitig verfügbar. Die Anlagenbetreiber können ein Standard USB-Kabel nutzen, um Bestandsdaten von der Konsole auf ihren PC zu übertragen zur Datenverwaltung oder Ausdruck. Die drei seriellen Anschlüsse bieten den Stationseigentümern die Flexibilität zur Verbindung der Konsole mit externen Geräten.

### Leckerkennung

Bei Anwendung in Verbindung mit den Sonden Mag 1 oder Mag 2, können exakte Tanktests nach den US EPA zertifizierten Standards durchgeführt werden. Tests können nach Wunsch eingeleitet oder so programmiert werden, daß sie zu voreingestellten Intervallen vorgenommen werden.

### Weitreichende Anwendbarkeit

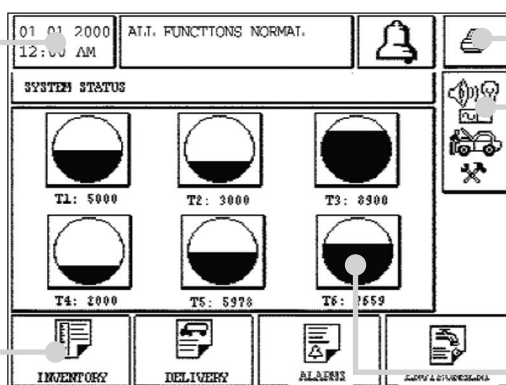
TLS 2-Konsolen eignen sich für eine große Bandbreite an Kraftstofflager Einrichtungen, nicht nur für Tankstellen. In der Tat können sämtliche Lagerorte für Kraftstoffe, LPG oder AdBlue potentiell von einem TLS 2-System profitieren.

## TLS-Homescreen ermöglicht eine leichte Navigation zu den Messpunkten

Das Kopfelement ist auf allen Bildschirmen fixiert. Es zeigt die Zeit, das Datum, den Systemstatus sowie die Alarmbestätigungstaste an.

Hauptbedienungsmenü. Optionen sind:

- > Bestand
- > Lieferungen
- > Umwelt
- > Alarm



Druckertaste. Auf den meisten Bildschirmen verfügbar.

Menü zur Hauptinstallation und Diagnose

Das Tippen auf einen Behälter leitet Sie auf eine Anzeige mit den Behälterdetails weiter

# Technische Daten

## System TLS 2 - Funktionen und Optionen

Konsolentyp	TLS 2	TLS 2P
Artikelnummer	856060-x60 (ATEX)	856060-x64 (ATEX)
Max. Sondenzahl	6	
Ausgangsrelais	1	
Kompatibel mit Inform™ & FMS	YES	
Leckerkennung	Statischer Tanktest bis 0,38 oder 0,76 lph*	
Kommunikationsschnittstellen	LPT-Schnittstelle, Comm. 1: RS232 (POS, PC Externes Modem oder serieller Drucker)	
	Comm. 2: Konfigurierbare serielle Schnittstelle (RS232, RS422 oder RS485)	
	Comm. 3: Paralleler Drucker	Comm. 3: RS232 Seriell
	-	Comm. 4: Ethernet TCP/IP Kommunikation
	-	Comm. 5: USB für PC Anbindung
Relaisausgänge	-	JA (Statische oder dynamische IP Adresse)
Web Schnittstelle	-	JA (über Ethernet)
Automatische DFÜ von Alarmmeldungen und Daten	JA (über Inform™ oder Kraftstoff-Management-Service)	
E-Mail Benachrichtigung von Alarmen & Berichten	-	JA (über Ethernet)
Benutzerbedienung	1/4 Touchscreen-Display mit VGA-Grafik	
Kompatibilität mit TLS-RF Sonde für kabellose Anwendung	JA (ausschl. Sonden für Dichtemessung)	
Verfügbare Berichte	Bestand, Lieferungen, Lieferhistorie (max. 10), Statische In-Tank Tanktestergebnisse, aktive Alarmmeldungen, Alarmhistorie und Diagnose	
	Bestand- & Lieferberichte mit Dichte & Gewichtsangaben (optional, bedarf Mag Plus Dichte-Sonde und Schwimmer)	
	-	Bildschirmanzeige: Benutzerdefinierter Bestandsbericht
	-	terminierte oder manuelle Schichtabrechnung pro Tank
-	Liefererkennung bei Stromausfall (Zusätzliche Ereignisse während Stromausfall)	
Angezeigte Alarmmeldungen	Max. Produkt, Überfüllung, Lieferung benötigt, Niedriger Produktstand, Ungültige Höhe, Hohes Wasser, Niedrige Temperatur, Sonde Aus, AutoWahl-Fehler Max. und Min. Alarme für "Dichte ausserhalb Spezifikation" (nur mit Dichte-Sonden)	
Angezeigte Daten	Produktvolumen (Brutto und temperaturkorrigiert), Leerraum, Höhe, Temperatur, Wasserhöhe und Kraftstoffsorte Dichte und Gewicht (nur mit Dichte-Sonden)	
Statusanzeige	Zweifarbige LED: Grün = Normal, Rot (blinkend) = Alarm	
Sprachoptionen	Deutsch, Englisch, Französisch, Spanisch, Polnisch, Russisch, Schwedisch, Finnisch, Portugiesisch und Chinesisch (Sprachoption beim Setup wählbar)	
Datenprotokolle	serielle Gilbarco Veeder-Root Befehle, Europäisch, H-Protokoll und B ^ A	
Druckerkompatibilität	Externer serieller oder paralleler Drucker, EPSON oder EPSON-Emulation (lokal vom Kunden beizustellen)	
Spannung	115 oder 230 Volt ~, wählbar	
Approbationen	ATEX & UL	
Betriebstemperatur	0 bis 40°C	
Kompatibel mit Mag-Flex Hochtank-Sonden	JA	
Max. Flüssigkeitsniveau für Hochtanks	9.9m	
Max. Kapazität für Hochtanks	984.100 Liter	

## Sondenkompatibilität

Sondentyp	Mag Plus Mag 1	Mag Plus Mag 2	Mag Plus Inventory Only
Artikelnummer Serie 8463 (Standard)	846361-1xx	846361-2xx	846361-3xx / -6xx
Artikelnummer Serie 8463 (Density)	846361-7xx	846361-8xx	846361-9xx
Verfügbare Schwimmergrößen (Standard)	4", 3" oder 2" Kraftstoff-/ Wasserschwimmer		4", 3", 2" oder 1" Kraftstoff-/ Wasserschwimmer
Verfügbare Schwimmergrößen (Dichte)	2" Kraftstoff-/ Wasserschwimmer		
Bauweise	Edelstahlstab, Elektronik in Aluminiumbehälter		
Betrieb	Magnetostruktive Messtechnik		
Sondenlängen	Messlängen in 1-Zoll-Abschnitten zwischen 24 und 144 Inch		
Kompatible Kraftstoffarten	Benzin, Diesel, leichtflüssiges Öl, Schweröl, Alkohol und Alkoholmischungen, Flüssiggas** und AdBlue**		

\* Hinweis: Für den statischen Tanktest sind die Sonden Mag 1 (0,38 Liter/Stunde) oder Mag 2 (0,76 Liter/Stunde) erforderlich \*\* Achtung: spezielles Installationsmaterial erforderlich

## Musterdrucker (lokal bereitgestellt)

Hersteller	Drucker	Drucker
Epson	LX-300	Seriell / Parallel
Epson	LX-300 +	Seriell / Parallel
Seiko	DPU-414-30B	Seriell / Parallel

# Gilbarco Veeder-Root Lösungen

Mit universellem Produktprogramm, globaler Reichweite, fundiertem Know-how und höchstem Kundenservice setzt Gilbarco Veeder-Root alles daran, seinen Kunden zu besseren Geschäftserfolgen zu verhelfen.

## Tankinhaltsmanagement

Verbessern Sie die Leistung, Betriebszeit und Sicherheit

Unser umfassendes Sortiment an geeigneten, zuverlässigen Tankinhaltsmanagementlösungen bietet Ihnen hochmodernes Engineering und reaktiven Service. Unsere skalierbaren und kundenspezifisch anpassbaren Tools bieten überall auf der Welt Kontrolle, Sicherheit und Daten für Tankstellen-Netze aller Größen.

Schließlich können Sie dank unserer Lösungen die Vorschriften einhalten und die Kontrolle behalten.

Unsere Produktpalette beinhaltet:

- > Automatische Tankinhaltsmessung
- > Kraftstoff-Management-Dienste
- > Tauchturbinenpumpen
- > Fernüberwachung



## Business Support

Schützen Sie Ihr Anlagevermögen und führen Sie Ihre Geschäftsabläufe effizient durch

Unsere Business Support-Lösungen reduzieren Ausfallzeit und Störungen durch Bereitstellung der für unsere Kunden notwendigen Tools, Services und Technologie, um ihre Geschäftstätigkeit rentabler zu gestalten.

Angesichts unserer umfassenden Reichweite in ganz Europa können Sie sicher sein, dass, wo immer Sie Ihre Geschäfte ausüben, unser komplettes Serviceprogramm Ihnen immer zur Verfügung steht.

## Pumpen & Zapfsäulen

Robuste, zuverlässige, präzise und sichere Technologie

Unsere Pumpen und Zapfsäulen verfügen über eine flexible, innovative und aufrüstbare Technologie. Sie wachsen nicht nur mit Ihrem Geschäft mit, sondern verbessern auch die Tankstellenerfahrung Ihrer Endbenutzer.

Wir konzentrieren uns auf die Anforderungen unserer Kunden und liefern hochqualitative und zuverlässige Lösungen, die ausgelegt sind, um jetzt und in Zukunft bessere Geschäftserfolge zu unterstützen.

## Tankstellenlösungen

Steigern Sie Ihre Rentabilität und reduzieren Sie Ihre Betriebskosten

Unser führendes Zahlungssystem sowie die Zentralverwaltungs- und Back Office-Systeme und die Tankstellen-Controller ermöglichen mehr Geschäft an der Zapfsäule und bieten gründlichere Kenntnisse über Bestand, Logistik und Sicherheit.

Unsere Tankstellenlösungen mit unserem breiten Sortiment an Produkten und Services sind für Sie geschaffen.